




## Technical Data Sheet

Code	Catalogue	Page
VS9080FTRGVT	CATALOGUE	V108
HS Code	84198180	
Capacity	695x610 mm	

Dim. mm (WxDxH)	Energy	KW Total	Voltage	Phase	Frequency	N. Components	Nett. Weight kg
800 x 900 x 250		14,000				1	115.00

**GB** Gas griddle, top version, 1/3 grooved plate and 2/3 smooth

Side panels, bottom and back made in stainless steel. Top made in stainless steel AISI304 20/10. Flue made in enamelled cast-iron. Recessed hotplate fully welded and sealed to the top. Cooking plate in satin. 10 mm sloping surface to easily collect grease. Extractable drawer for grease drain and collection. Pilot burners with piezoelectric ignition. Gas regulation with safety tap equipped with thermocouple or safety valve. Special designed knobs to avoid water penetration in the control panel.

**I** Fry-top gas versione top, 1/3 rigata e 2/3 piastra liscia

Fianchi, fondo e schienale in acciaio inox. Piano in acciaio inox AISI 304 20/10. Camino posteriore in ghisa smaltata. Piastra di cottura ribassata rispetto al piano di lavoro, saldata ermeticamente. Superficie satinata. Piastra inclinata di 10 mm per facilitare la raccolta dei grassi. Cassetto raccolta grassi. Accensione del bruciatore pilota con accenditore piezoelettrico. Regolazione riscaldamento mediante rubinetto di sicurezza con termocoppia o valvola di sicurezza. Manopole di comando a labirinto che impediscono penetrazione di acqua all'interno durante le operazioni di pulizia.

**D** Gas-Grillplatte, Tischmodell, 1/3 gerillt und 2/3 glatt

Seitenwände, Boden und Rückseite aus Edelstahl. Arbeitsfläche hergestellt aus Edelstahl AISI 304 20/10. Kamin aus emailliertem Gusseisen. Grillplatte vollständig verschweißt und oben versiegelt. Grilloberfläche aus Stahl. 10 mm geneigte Oberfläche zum einfachen Sammeln von Fett. Ausziehbare Schublade zum Ablassen und Sammeln von Fett. Pilotflamme mit piezoelektrischer Zündung. Gasregelung mit Sicherheitshahn mit Thermoelement oder Sicherheitsventil. Speziell designte Knöpfe, um das Eindringen von Wasser in das Bedienfeld zu vermeiden.

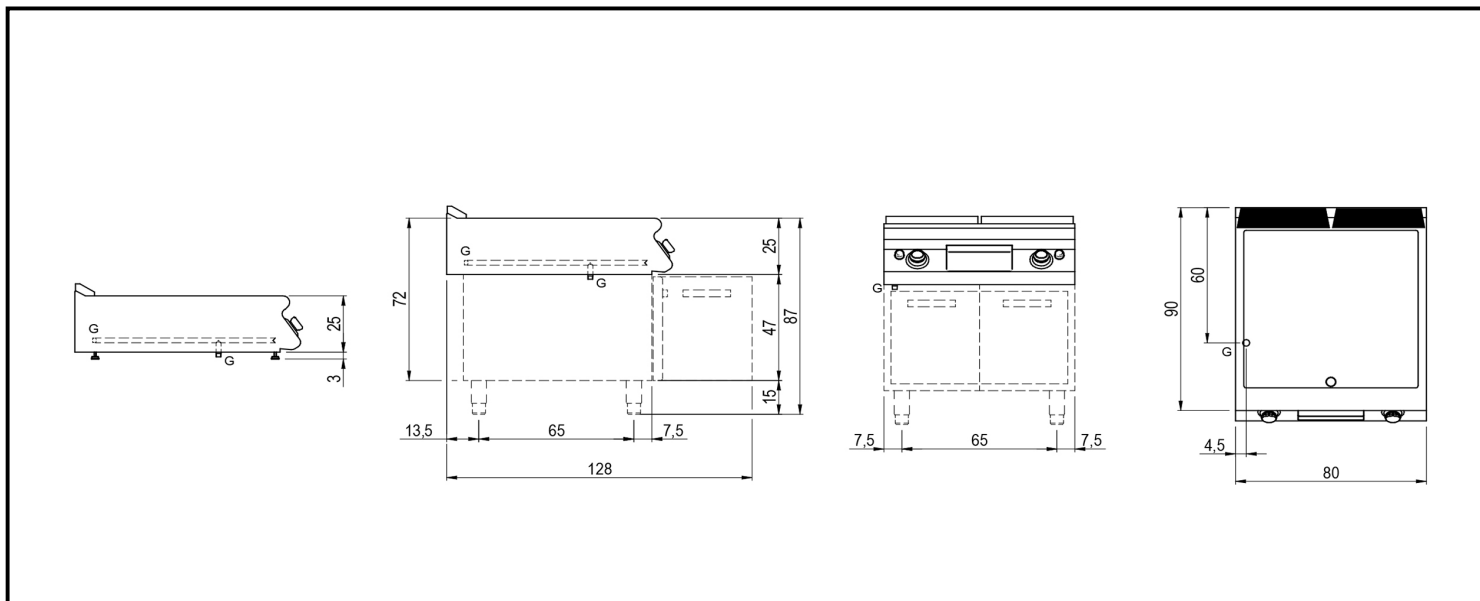
**E** Plancha a gas versión top, 1/3 rayada y 2/3 pulida

Paneles laterales, fondo y respaldo fabricados en acero inoxidable. Tapa realizada en acero inoxidable AISI304 20/10. Conducto de humos realizado en hierro fundido esmaltado. Placa calefactora empotrada totalmente soldada y sellada a la parte superior. Placa de cocción en acero. Superficie inclinada de 10 mm para recoger fácilmente la grasa. Cajón extraíble para drenaje y recogida de grasas. Quemadores piloto con encendido piezoeléctrico. Regulación de gas con grifo de seguridad equipado con termopar o válvula de seguridad. Perillas de diseño especial para evitar la penetración de agua en el panel de control.

**FR** Fry-top gaz, top, 1/3 rainurée et 2/3 plaque lisse

Panneaux latéraux, fond et dos en acier inoxydable. Plateau en acier inoxydable AISI304 20/10. Conduit en fonte émaillée. Plaque de cuisson encastrée entièrement soudée et scellée vers le haut. Plaque de cuisson en acier. Surface inclinée de 10 mm pour recueillir facilement la graisse. Tiror extractible pour l'évacuation et la collecte des graisses. Brûleurs pilotes à allumage piézoélectrique. Régulation de gaz avec robinet de sécurité équipé d'un thermocouple ou d'une soupape de sécurité. Boutons spécialement conçus pour éviter la pénétration d'eau dans le panneau de commande.

Painéis laterais, fundo e verso em aço inoxidável. Tampo em aço inoxidável AISI304 20/10. Conduta em ferro fundido esmaltado. Placa de aquecimento embutida totalmente soldada e vedada na parte superior. Placa de cozinha em aço. Superfície inclinada de 10 mm para fácil coleta de graxa. Gaveta extraível para drenagem e recolha de gorduras. Queimadores piloto com ignição piezoelétrica. Regulação do gás com torneira de segurança equipada com termopar ou válvula de segurança. Botões especialmente projetados para evitar a penetração de água no painel de controle.



## OPTIONAL ACCESSORIES



**Code:** VRASFTR

**Catalogue:** CATALOGUE

**Page:** V077

Scraper for grooved griddle plates  
Schaber für gerillte Grillplatten

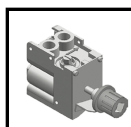


**Code:** VS80PRCAM

**Catalogue:** CATALOGUE

**Page:** V076

Flue extension line VS700 and VS900, w=800 mm  
Kaminverlängerung Serie VS700 und VS900, B=800 mm



**Code:** VS80TR

**Catalogue:** CATALOGUE

**Page:** V063

Extra charge for non-chromed thermostatic gas versions 80 cm (request at order)  
Aufpreis thermostatische Kontrolle der nicht verchromten Grillplatten 80 cm (Angabe bei Bestellung)



**Code:** VS9080B

**Catalogue:** CATALOGUE

**Page:** V083

Open cabinet 800 mm  
Offener Unterbau 800 mm



**Code:** Z/GSFT

**Catalogue:** CATALOGUE

**Page:** 052CS

Scraper for smooth griddle plates  
Schaber für glatte Grillplatten



**Code:** Z/M95109400

**Catalogue:** CATALOGUE

**Page:** V063

Plug for fry-top simple version  
Stöpsel für Grillplatte Simple

**Virtus Group GmbH**

Hüserstraße 53 D-59075 Hamm

Phone: +49(0)2381-97371-0

Fax: +49(0)2381-97371-88

e-Mail: info@virtusnet.de - www.virtusnet.de

Geschäftsführer: Vittorio Marrocchino

HRB 4486 Amtsgericht Hamm/Westf.

USt. ID-Nr.: DE814055285

Eori: DE57881370000

WEEE-Reg.-Nr.: DE 99768220

VerpackG: DE1211413051725